

20.4
 Tavola di stampa
 Scala di stampa 1:25.000

Componenti del Paesaggio

20.4
 Tavole di Piano

Componenti del Paesaggio

Legenda

- Paesaggi locali
- Limiti comunali

COMPONENTI DEL SISTEMA NATURALE

Sottosistema abiotico

Componenti geomorfologiche (art.11 delle N.d.A.)

Forma dei rilievi

- Rilievi isolati
- Criniali collinari
- Pianure alluvionali
- Altopiani
- Sciare

Carsismo

- Dolina
- Grotta
- Pozzo
- Sprofondi carsici

Singolarità geomorfologiche

- Sorgente
- Emergenza fossilifera e geo-paleontologica

Componenti geomorfologiche della costa (art.11 delle N.d.A.)

- Costa sabbiosa
- Costa rocciosa
- Cala
- Promontorio, punta
- Foce
- Isole, faraglioni
- Dune

Componenti idrologiche e delle aree umide (art.11 delle N.d.A.)

- Reticolo idrografico
- Laghi e specchi d'acqua
- Saline
- Gorghii, paludi
- Laguna dello Stagnone

Sottosistema biotico

Componenti del paesaggio vegetale naturale e seminaturale (art.12 delle N.d.A.)

- Vegetazione forestale
- Vegetazione di macchia, di gariga, praterie e arbusteti
- Vegetazione ripariale
- Boschi artificiali

Siti di particolare interesse paesaggistico-ambientale (art.13 delle N.d.A.)

- Siti di particolare rilievo biogeografico

COMPONENTI DEL SISTEMA ANTROPICO

Sottosistema agricolo-forestale

Componenti del paesaggio agrario (art.14 delle N.d.A.)

- Paesaggio delle colture erbacee
- Paesaggio delle colture arboree
- Paesaggio del vigneto
- Paesaggio dell'oliveto
- Paesaggio delle colture in serra

Sottosistema insediativo

Componenti archeologiche (art.15 delle N.d.A.)

- Beni archeologici sottoposti a tutela ai sensi degli art.10 e segg. del Codice
- Aree e siti di interesse archeologico di cui all'art.142 lett. m) del Codice
- Parco archeologico

Componenti centri e nuclei storici (art.16 delle N.d.A.)

- Centri storici di origine antica
- Centri storici di origine medievale
- Centri storici di nuova fondazione
- Centri storici abbandonati
- Nuclei storici

Componenti beni isolati (art.17 delle N.d.A.)

A - Architettura militare

- A1 - Torri
- A2 - Bastioni, castelli, fortificazioni, rivellini
- A3 - Capitanerie, carceri, caserme, depositi di polvere, fortili, dogane

B - Architettura religiosa

- B1 - Abbazie, badie, collegi, conventi, eremi, monasteri, santuari
- B2 - Cappelle, chiese
- B3 - Cimiteri, ossari
- B4 - Edicole, cippi, croci, monumenti celebrativi

C - Architettura residenziale

- C1 - Casine, casini, palazzetti, palazzine, palazzi, ville, villette, villini
- C2 - Pagliai, grotte abitate, ricoveri, rifugi

D - Architettura produttiva

- D1 - Aziende, bagli, casali, case, cortili, fattorie, fondi, casene, masserie
- D2 - Case coloniche, depositi frumentari, magazzini, stalle
- D3 - Cantine, oleifici, palmenti, stabilimenti enologici, trappeti
- D4 - Mulini
- D5 - Abbeveratoi, cisterne, fontane, gebbie, norie o senie, pozzi, vasche
- D6 - Tonnare
- D7 - Saline
- D8 - Cave, miniere, solfatare
- D9 - Calcare, fornaci, forni, stazzoni
- D10 - Stabilimenti, acciaierie, cantieri navali, centrali, fabbriche, segherie

E - Attrezzature e servizi

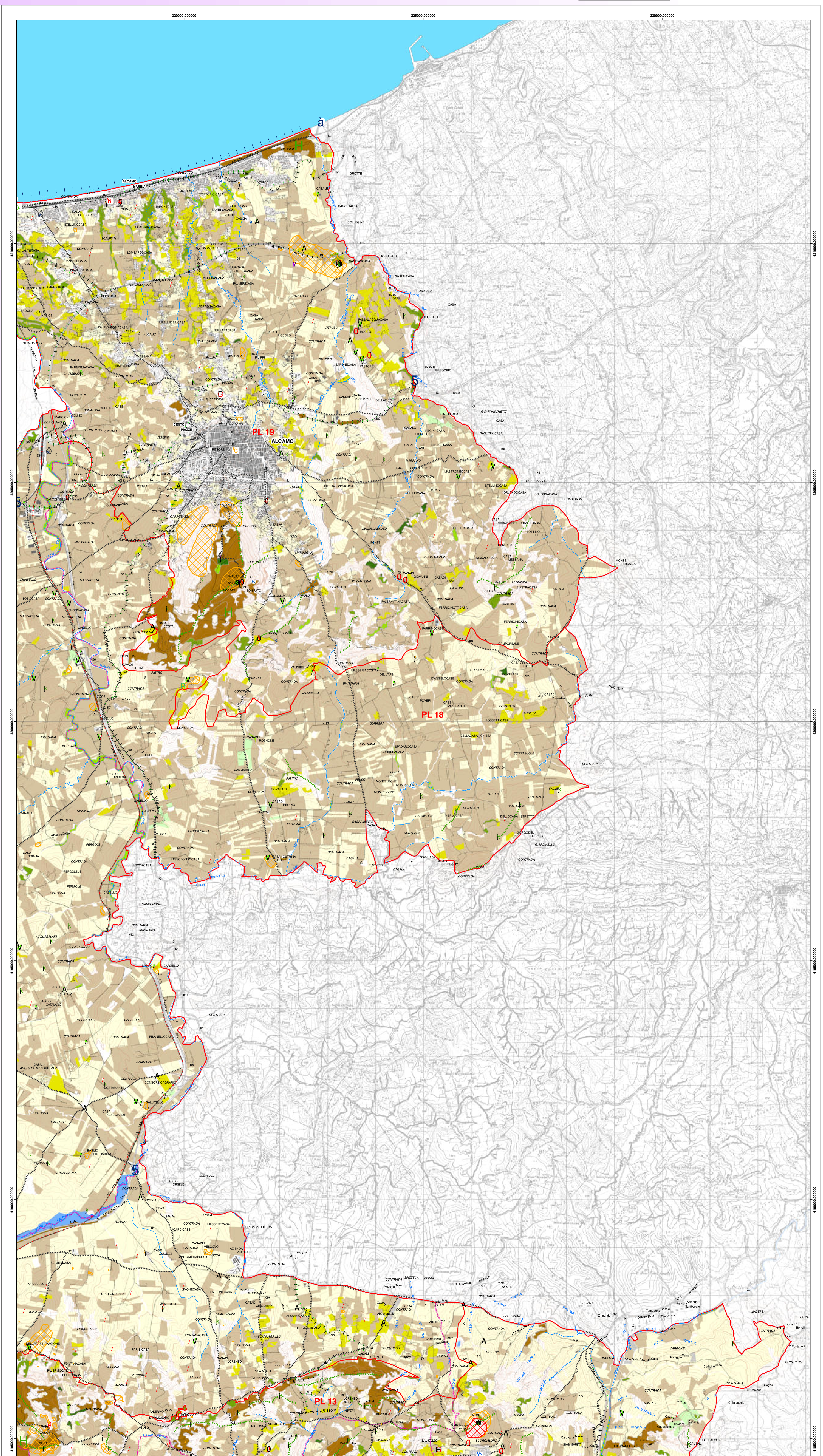
- E1 - Caricatori, porti, scali portuali
- E4 - Alberghi, colonie marine, fondaci, locande, rifugi, ristoranti, taverne
- E5 - Asili dei poveri, gasometri, lazzareti, macelli, ospedali, scuole, telegrafi
- E6 - Fanali, fari, fari-lanterne, semafori
- E7 - Stazioni, caselli ferroviari, case cantoniere
- E8 - Ponti, gallerie
- E9 - Giardini, ville

Componente viabilità storica (art.18 delle N.d.A.)

- Viabilità principale
- Trazzere
- Ferrovia storica

Componente percorsi panoramici (art.19 delle N.d.A.)

- Strade panoramiche
- Punti panoramici, belvedere



Regione Siciliana
 Assessorato dei Beni Culturali e dell'Identità Siciliana
 Dipartimento dei Beni Culturali e dell'Identità Siciliana

Soprintendenza per i Beni Culturali ed Ambientali di Trapani

Progetto finanziato con P.O.R. Sicilia 2000-2006 Misura 2.02 Azione C

DIPARTIMENTO DEI BENI CULTURALI E DELL'IDENTITÀ SICILIANA
 Il Dirigente Generale
 dott. Gaetano Perrino

SERVIZIO PIANIFICAZIONE PAESAGGISTICA
 Il Dirigente Responsabile
 dott. Michele Butta

SOPRINTENDENZA PER I BENI CULTURALI ED AMBIENTALI DI TRAPANI
 COORDINAMENTO TECNICO-SCIENTIFICO
 arch. Paola Misuraca

COLLABORATORI
 arch. Roberto Monticcolo

CONSULENZA SCIENTIFICA
 Coordinamento generale
 prof. Domenico Costanzo arch. Gaetano Rendì

Sottosistema abiotico
 Geologia, geomorfologia ed idrografia
 dott. Angelo La Rosa
 dott. Roberto De Domenico

Sottosistema insediativo
 Archeologia
 dott.ssa Cocchia Buccellati S.A.P. - Società Archeologica Padana

Sottosistema biotico
 Fitogeografia
 Prof. Renato Massa

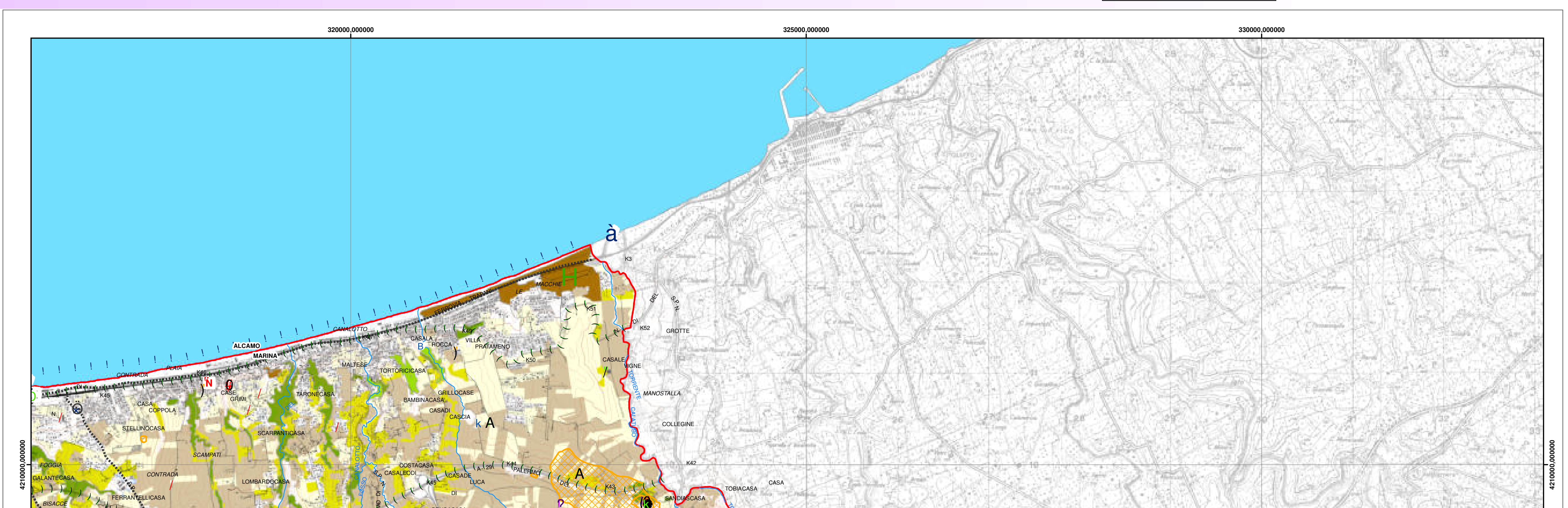
Sottosistema agricolo-forestale
 Aspetti agronomici, forestali e vegetazionali
 Prof. Giovanni Curtaolo

Sistema informativo Territoriale
 Ing. Salvatore Greco
 Dott.ssa Claudia Spinato

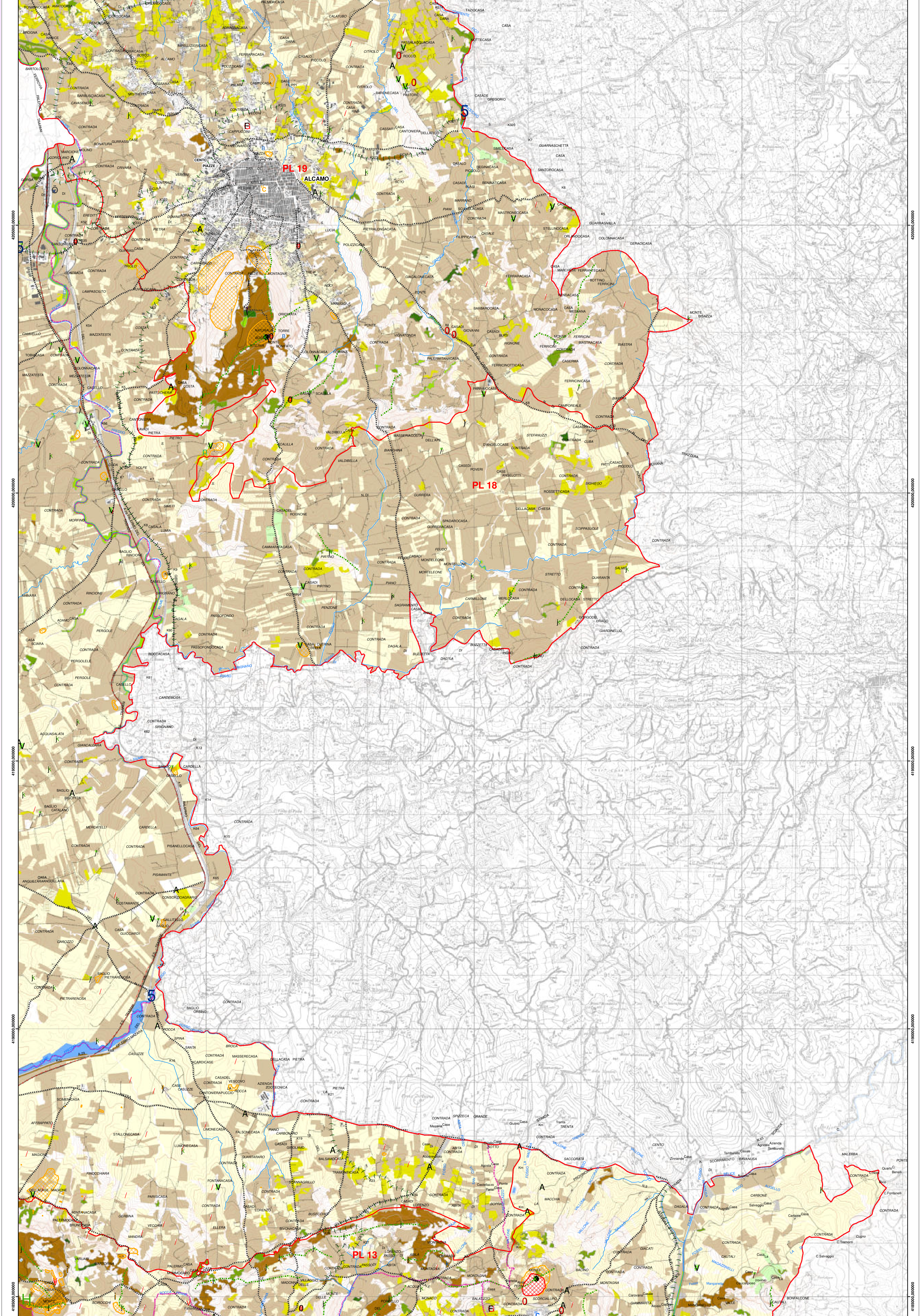
Collaborazioni
 Nano De Quareno
 Daniela Federico
 Silvia Scemmo

Il Responsabile Unità Operativa VII
 (arch. Girolama Fontana)

Il Soprintendente
 (arch. Paola Misuraca)



Componenti del Paesaggio



Regione Siciliana
 Assessorato dei Beni Culturali e dell'Identità Siciliana
 Dipartimento dei Beni Culturali e dell'Identità Siciliana

Soprintendenza per i Beni Culturali ed Ambientali di Trapani

Progetto finanziato con P.O.R. Sicilia 2000-2006 Misura 2.02 Azione C

DIPARTIMENTO DEI BENI CULTURALI E DELL'IDENTITÀ SICILIANA
 Il Dirigente Generale
 dott. Gaetano Perrino

SERVIZIO PIANIFICAZIONE PAESAGGISTICA
 Il Dirigente Responsabile
 dott. Michele Butta

SOPRINTENDENZA PER I BENI CULTURALI ED AMBIENTALI DI TRAPANI
 COORDINAMENTO TECNICO-SCIENTIFICO
 arch. Paola Misuraca

COLLABORATORI
 arch. Roberto Monticcolo

CONSULENZA SCIENTIFICA
 Coordinamento generale
 prof. Domenico Costanzo arch. Gaetano Rendì

Sottosistema abiotico
 Geologia, geomorfologia ed idrografia
 dott. Angelo La Rosa
 dott. Roberto De Domenico

Sottosistema insediativo
 Archeologia
 dott.ssa Cocchia Buccellati S.A.P. - Società Archeologica Padana

Sottosistema biotico
 Fitogeografia
 Prof. Renato Massa

Sottosistema agricolo-forestale
 Aspetti agronomici, forestali e vegetazionali
 Prof. Giovanni Curtaolo

Sistema informativo Territoriale
 Ing. Salvatore Greco
 Dott.ssa Claudia Spinato

Collaborazioni
 Nano De Quareno
 Daniela Federico
 Silvia Scemmo

Il Responsabile Unità Operativa VII
 (arch. Girolama Fontana)

Il Soprintendente
 (arch. Paola Misuraca)

